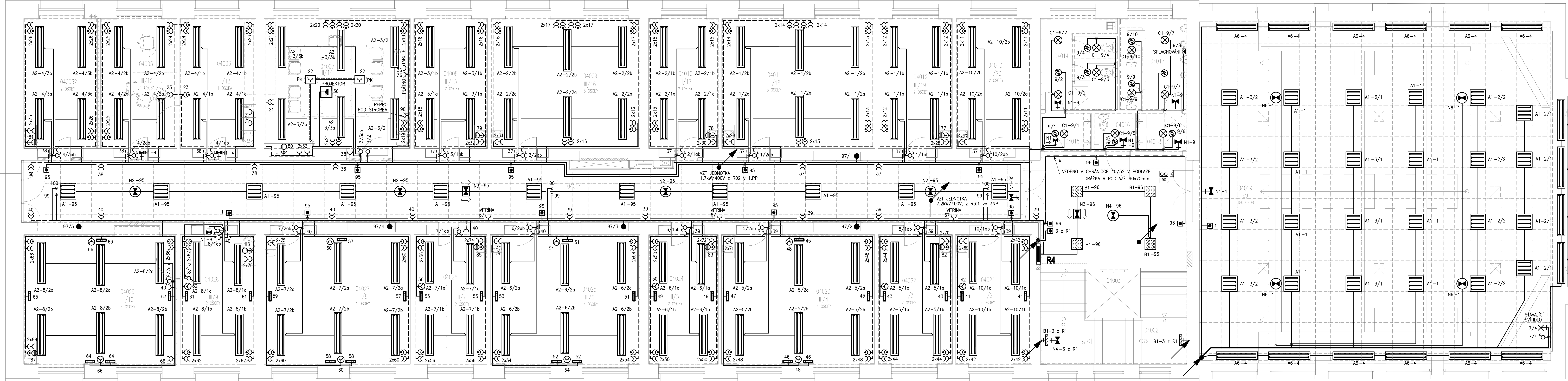


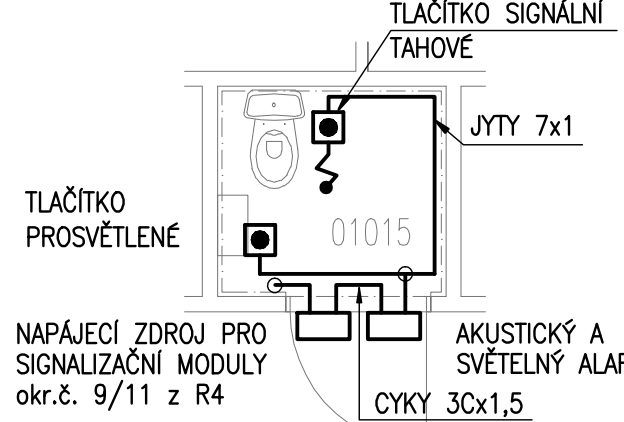
4NP



POZNÁMKA: ELEKTROINSTALACE PRO ZASTÍNĚNÍ A ROLETY ŘEŠENY SAMOSTATNÝM VÝKRESEM

POZNÁMKA: ELEKTROINSTALACE PRO ZASTÍNĚNÍ A ROLETY ŘEŠENY SAMOSTATNÝM VÝKRESEM

ZAPOJENÍ SIGNALIZAČNÍHO ZAŘÍZENÍ NA WC PRO IMOBILNÍ



LEGENDA ELEKTRO:

- ŽASUVKY DO ZDI, 16A/230V
- ŽASUVKY NA POVRCH, 16A/230V
- DVOUŽASUVKY S PŘEPĚTOVOU OCHRANOU 16A/230V, IP40, DO ZDI
- DVOUŽASUVKY 16A/230V, IP40, DO ZDI
- 3f ŽASUVKY DO ZDI, 16A/400V
- ŽASUVKY DO ZDI, 16A/230V +1,2m – RYCHLOVARNÁ KONVICE +0,4m – LEDNICE
- PODLAHOVÁ ŽASUVKOVÁ KRABICE – 1x SILOVÁ ŽASUVKY S PŘEPĚTOVOU OCHRANOU, 3x SILOVÁ ŽASUVKY 8x SLABOPROUDÁ ŽASUVKY KE KAŽDÉ KRABICI VEDEN SAMOSTATNÝ KABEL V TRUBE Z NEJBLIŽŠÍ OBVODOVÉ ZDI NEBO PRŮKY
- 2x ŽASUVKY S PŘEPĚTÍM + 3x ŽASUVKY BEZ PŘEPĚTÍ V PĚTINÁSOBNĚM RÁMEČKĚ, 16A/230V, INSTALOVANÉ DO ZDI ROZMĚRY – 365 x 81mm POUZE VE 4.NP
- 1x ŽASUVKY 16A/230V INSTALOVANÁ DO ZDI POD STROPEM POUZE VE 4.NP
- SPÍNACÍ JEDNOPÓLOVÝ, 10A/230V, POD OMIČKU, IP20
- PŘEPÍNAČ SÉRIOVÝ, 10A/230V, POD OMIČKU, IP20
- PŘEPÍNAČ SCHODIŠŤOVÝ, 10A/230V, POD OMIČKU, IP20
- PŘEPÍNAČ JEDNOPÓLOVÝ+SCHODIŠŤOVÝ, 10A/230V, POD OMIČKU, IP20
- PŘEPÍNAČ SCHODIŠŤOVÝ SE STÍMVAČEM, 10A/230V, POD OMIČKU, IP20
- SPÍNACÍ TLAČÍTKOVÝ, 10A/230V, POD OMIČKU, IP20
- POHYBOVÉ SPÍNACÍ ČIDLO, STROPNÍ
- V KAŽDÉ ZABUDOVANÉ VITRINĚ NA CHODBĚ BUDE INSTALOVÁN VYPÍNAČ ZE ŽASUVKOU PRO PŘIPOJENÍ OSVĚTLENÍ NEBO LIBOVOLNÉHO ZAŘÍZENÍ JEDNOTLIVÝCH KATEDER

REFOS, s.r.o. projektování a statické kalculace BŘEZNA 12, 46001 LIBEREC 3		bednar elektronický projekt 004 665 726 004 361 686 elektronicky@bednar.cz			
ZODP. PROJEKTANT	ING. D. VOJTŠKOVÁ	ZODP. PROJEKTANT	JAROMÍR BEDNÁŘ	KRESLIL	BLANKA HAVELKOVÁ
ING. D. VOJTŠKOVÁ	JAROMÍR BEDNÁŘ	BLANKA HAVELKOVÁ	JAROMÍR BEDNÁŘ	DATUM	09/2018
OBJEDNATEL	TECHNICKÁ UNIVERZITA V LIBERCI, STUDENTSKÁ 1203, LIBEREC 1, STUDENTSKÁ 1292	ZAK.ČÍSLO	096-18-3	STUPĚŇ	DPS
MÍSTO	GENERÁLNÍ OPRAVA E1	FORMAT	14 A4	ZMĚNA	
NÁZEV	D.1.4.5 ELEKTRO - SILNOPROUD	MĚR.	VÝKRES	PARÉ	
ČÁST	PŮDORYS 4.NP	1:50	07		
VÝKRES					